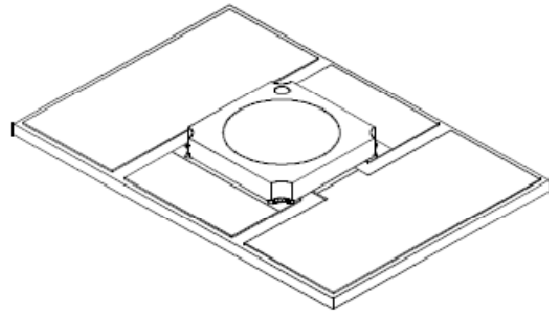


Neue 5 x 5 mm Keramik SMD-LED von Kingbright



Eigenschaften:

Abmessung: 5.0 x 5.0 x 1.0 mm
ESD Schutz
Geeignet für den IR-Reflow Lötprozess
Geringer thermischer Widerstand
Hohe Helligkeit
Keramikgehäuse mit Silikonverguss
RoHS konform

Anwendungen:

Automobilanwendungen
Hintergrundbeleuchtungen
Markierungslichter
Seitenbeleuchtung
Verkehrssignale

Vorläufige Daten

Typenbezeichnung	Leuchtfarbe	Durchlassstrom	I _v (mcd)		Φ _v (mlm)		Abstrahlwinkel
			min.	typ.	min.	typ.	
KT-5050SE9ZS-RV	623nm reddish-orange	350mA	4700	6500	18	24	120°
KT-5050ZG10ZS-RV	530nm green	350mA	7500	11000	40	50	120°
KT-5050SY9ZS-RV	591nm yellow	350mA	4700	6500	18	25	120°
KT-5050QB10ZS-RV	458nm blue	350mA	1500	2800	10	15	120°

Kingbright

Head office in Germany :

Lindenau 7 / Gewerbegebiet
D-47661 Issum
Tel. +49 (2835) 4446-0
Fax +49 (2835) 4446-29
info@kingbright-europe.de

Branch office in France :

26 avenue du Général de Gaulle
F-92150 SURESNES
Tel. +33 01.70.95.82.15
Fax +33 01.70.95.82.16
info@kingbright-europe.fr